

Models

- STS3-11C(10 KΩ)
- STS3-11F(10 KΩ)
- STS3-13C(3.3 KΩ)
- STS3-13F(3.3 KΩ)

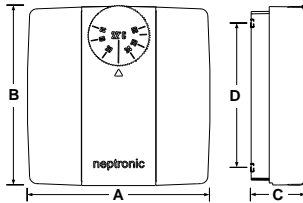
Features

- Selectable Celsius or Fahrenheit scale
- Sensor 3.3 KΩ or 10 KΩ

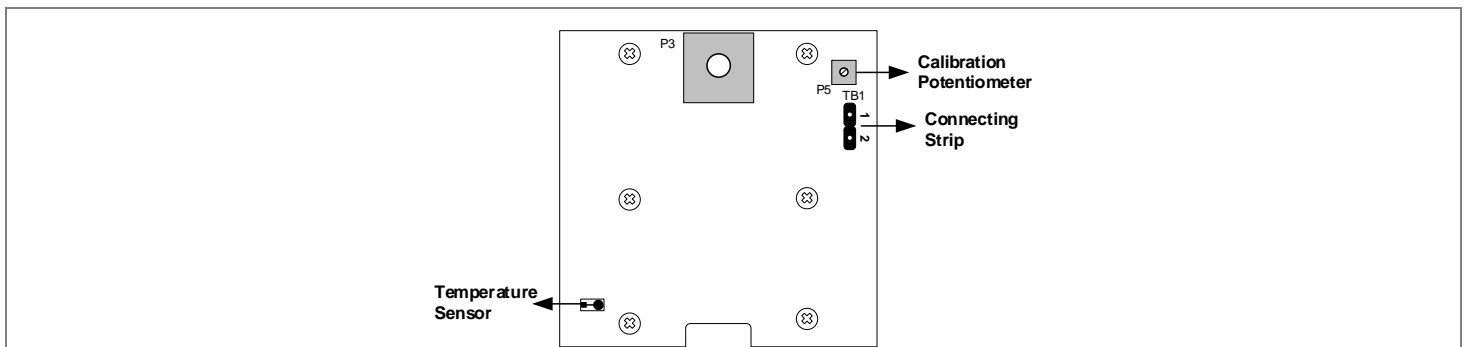


Wall Thermostat

Technical Data

Specification	STS3-11C	STS3-11F	STS3-13C	STS3-13F
Description	Can be used with a DF series duct heaters, BM023C actuator, and other Neptronic controllers.			
Scale	Celsius	Fahrenheit	Celsius	Fahrenheit
Setpoint Range	14°C à 30°C	57°F à 86°F	14°C à 30°C	57°F à 86°F
Sensor NTC	10 KΩ		3.3 KΩ	
Electrical Connection	2 wires 0.8 mm ² [18 AWG] minimum			
Operating Temperature	2°C to 35°C (35°F to 95°F)			
Storage Temperature	0°C to 50°C (32°F to 122°F)			
Relative Humidity	5 to 95 % non condensing			
Ingress Protection	IP 30 (EN 60529)			
Weight	68 g. [0.15 lb]			
Dimensions A = 3.00" 78mm B = 3.00" 78mm C = 1.00" 24mm D = 2.36" 60mm				

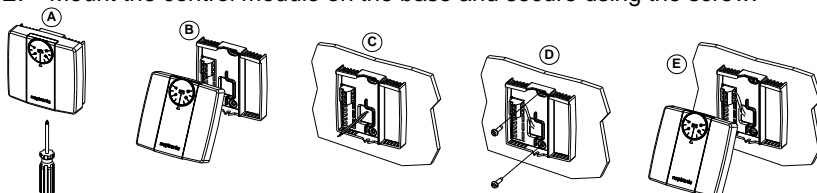
Wiring (Factory Settings)



Mounting Instructions

CAUTION: Remove power to avoid a risk of malfunction.

- Remove the captive screw that's holding the base and the front cover of the room setpoint sensor enclosure.
- Lift the front cover of the enclosure to separate it from the base.
- Pull wire through the hole in the base.
- Secure the base to the wall using wall anchors and screws (supplied). Make the appropriate connections.
- Mount the control module on the base and secure using the screw.



Recycling at end of life: please return this product to your Neptronic local distributor for recycling. If you need to find the nearest Neptronic authorized distributor, please consult www.neptronic.com.

Modèles

- STS3-11C(10 K Ω)
- STS3-11F(10 K Ω)
- STS3-13C(3.3 K Ω)
- STS3-13F(3.3 K Ω)

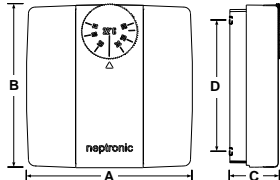
Caractéristiques

- Échelle Fahrenheit ou Celsius
- Sonde 3.3 K Ω ou 10 K Ω

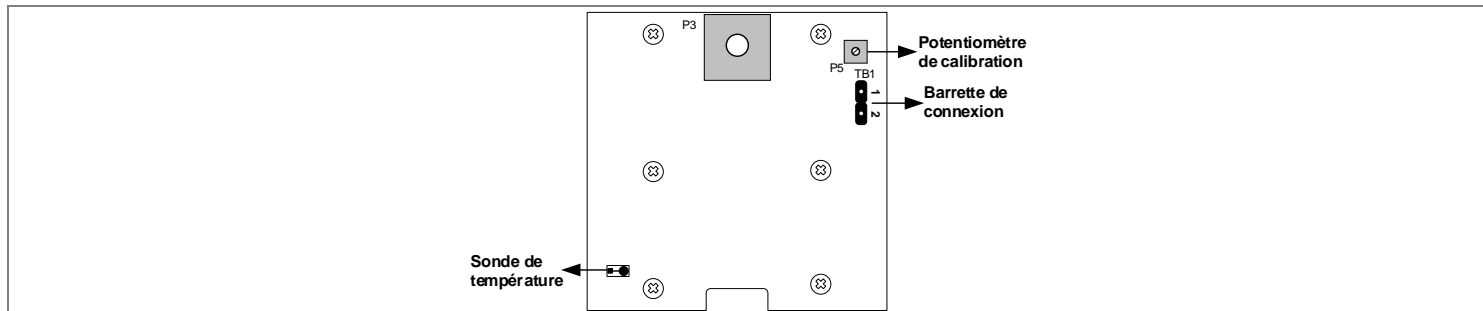


Thermostat de Pièce

Données Techniques

Specification	STS3-11C	STS3-11F	STS3-13C	STS3-13F
Description	Peut être utilisée avec un serpentin électrique série DF, un servomoteur BM023C-3 ou un contrôleur TCA ou VVC de Neptronic®.			
Échelle	Celsius	Fahrenheit	Celsius	Fahrenheit
Plage d'ajustement du point de consigne	14°C to 30°C	57°F to 86°F	14°C to 30°C	57°F to 86°F
Sonde CTN	10 K Ω		3.3 K Ω	
Raccordement Électrique	2 fils 0.8 mm ² [18 AWG] minimum			
Température de fonctionnement	2°C à 35°C (35°F à 95°F)			
Température d'entreposage	0°C à 50°C (32°F à 122°F)			
Humidité Relative	5 à 95 % non condensé			
Degré de protection	IP 30 (EN 60529)			
Poids	68 g. [0.15 lb]			
Dimensions A = 3.00" 78mm B = 3.00" 78mm C = 1.00" 24mm D = 2.36" 60mm				

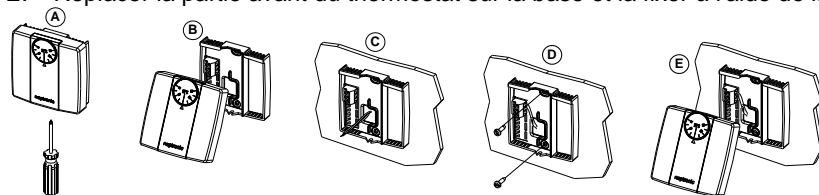
Wiring (Calibré en usine)



Installation Mécanique

⚠ ATTENTION: Coupez l'alimentation pour éviter un risque de dysfonctionnement.

- Enlever la vis (captive) tenant la base et la partie avant du thermostat.
- Soulever la partie avant du thermostat pour la séparer de la base.
- Tirer et passer le câble par le trou dans la base.
- Fixer la base au mur à l'aide des supports d'ancrage et des vis incluses. Effectuer les raccordements appropriés.
- Replacer la partie avant du thermostat sur la base et la fixer à l'aide de la vis.



À la fin de sa vie, veuillez retourner ce contrôle électronique à votre distributeur Neptronic® local. Si vous avez besoin de localiser le distributeur autorisé Neptronic® le plus près de chez vous, consulter notre site Web www.neptronic.com.